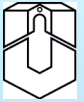
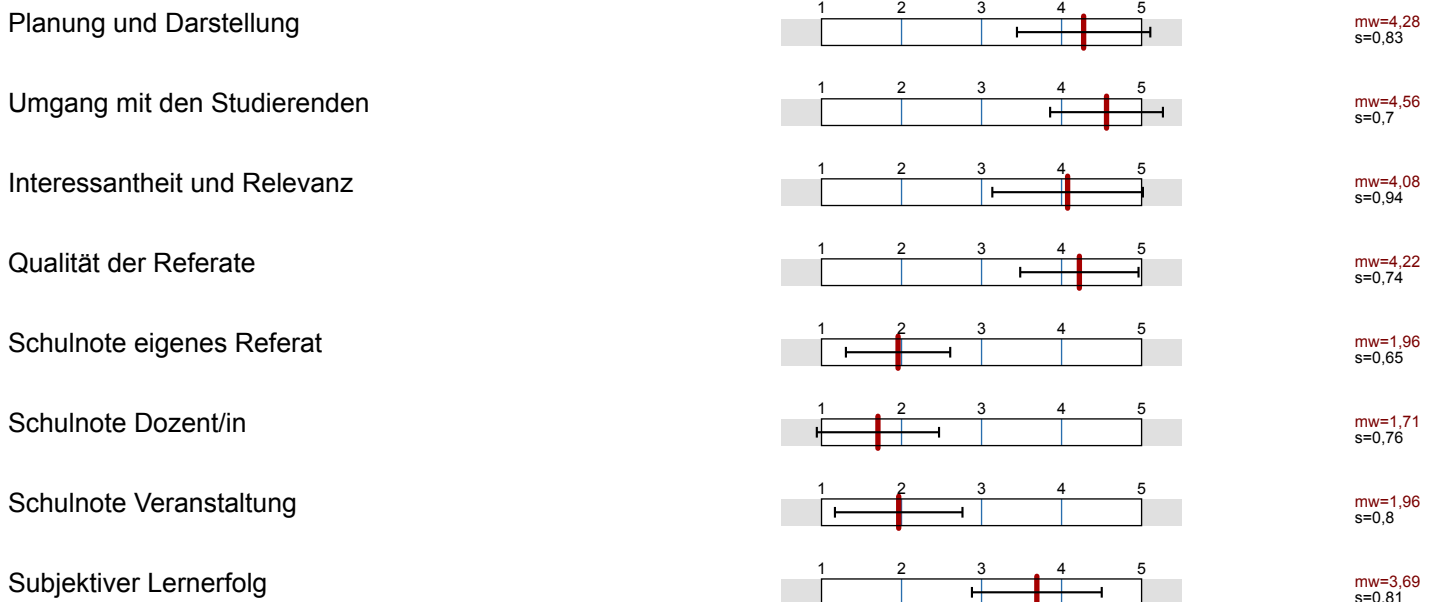


# Gesamtbericht der Evaluationen von Seminaren (FESEM) vom SoSe 2018 bis SoSe 2019 an der Universität Osnabrück



Erfasste Fragebögen = 9512

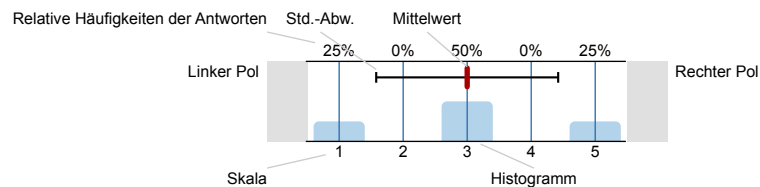
## Globalwerte



## Auswertungsteil der geschlossenen Fragen

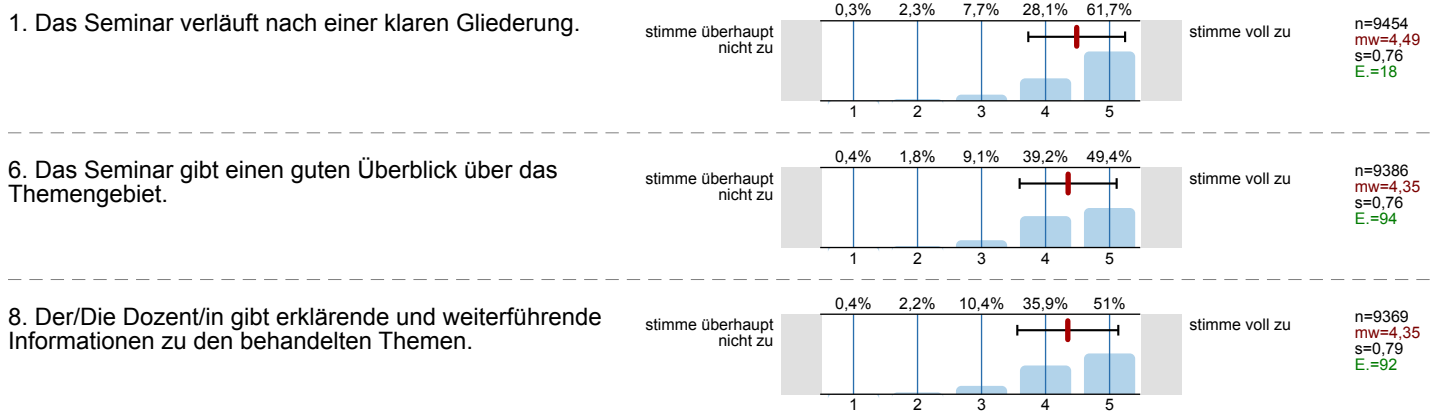
### Legende

Fragestext

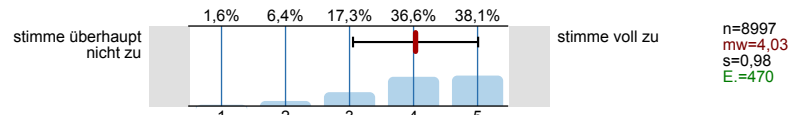


n=Anzahl  
mw=Mittelwert  
s=Std.-Abw.  
E.=Enthaltung

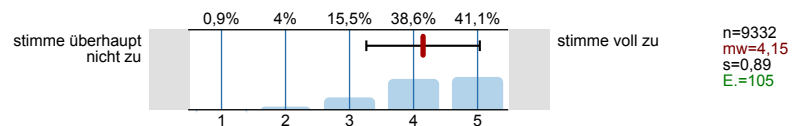
## Planung und Darstellung



13. Der/Die Dozent/in setzt gute Hilfsmittel (z.B. Literaturliste, Skript, Folien) zur Unterstützung des Lernens ein.

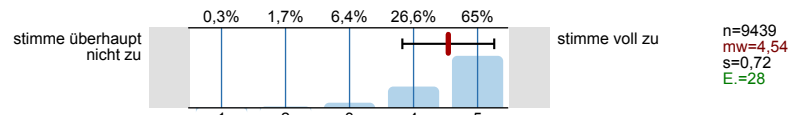


14. Die Art, wie das Seminar gestaltet ist, trägt zum Verständnis des Stoffes bei.

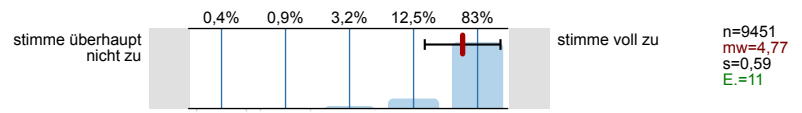


### Umgang mit den Studierenden

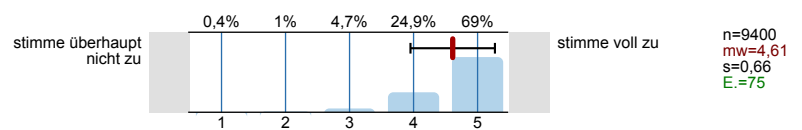
2. Der Dozentin/Dem Dozenten scheint der Lernerfolg der Studierenden wichtig zu sein.



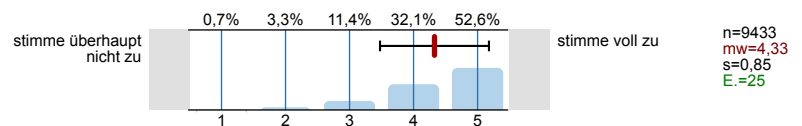
4. Der/Die Dozent/in verhält sich den Studierenden gegenüber freundlich und respektvoll.



7. Der/Die Dozent/in geht auf Fragen und Anregungen der Studierenden ausreichend ein.

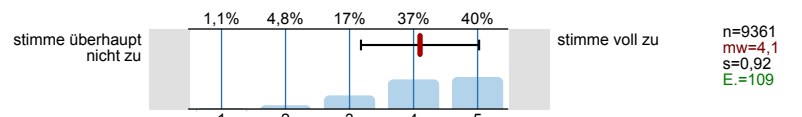


11. In dem Seminar herrscht eine gute Arbeitsatmosphäre.

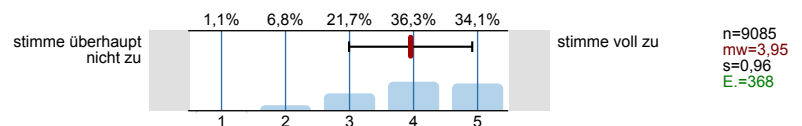


### Interessantheit und Relevanz

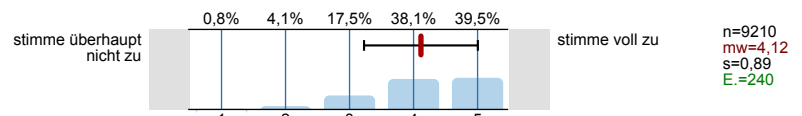
3. Der/Die Dozent/in gestaltet das Seminar interessant.



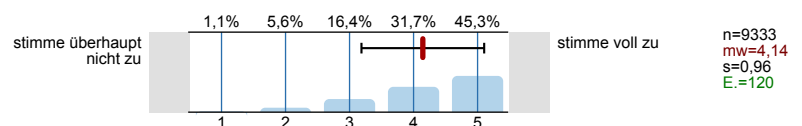
5. Der/Die Dozent/in vermittelt, dass die Studierenden das Gelernte auch in anderen Fächern/Bereichen brauchen können.



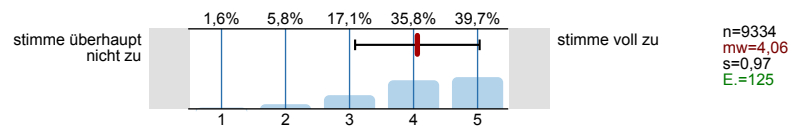
9. Der/Die Dozent/in verdeutlicht die Verwendbarkeit und den Nutzen des behandelten Stoffes.



10. Das Seminar ist eine gute Mischung aus Wissensvermittlung und Diskussion.

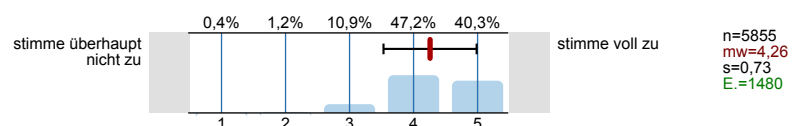


12. Der/Die Dozent/in fördert mein Interesse am Themengebiet.

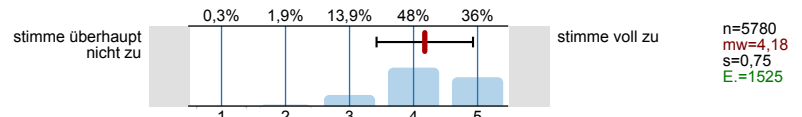


### Qualität der Referate

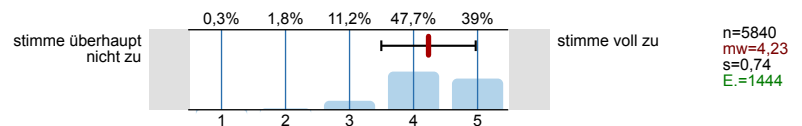
15. Die Referenten/innen sind auf Fragen und Diskussionen meist gut vorbereitet.



16. Bei den meisten Referaten wird das wirklich Relevante hervorgehoben.

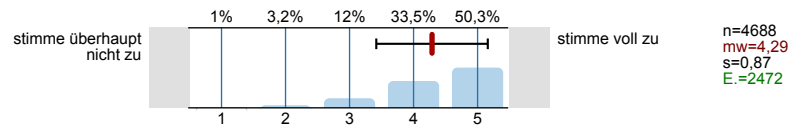


17. Die Referenten/innen stellen den Stoff meist verständlich dar.



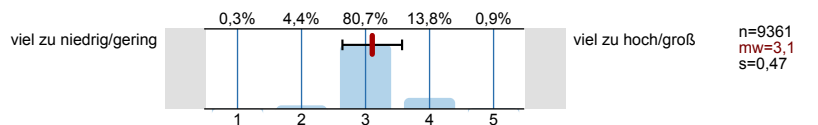
### Referatsbetreuung

18. Mit der Betreuung meines Referates durch den/die Seminarleiter/in (z.B. Vorbesprechung, Nachbesprechung, Feedback) bin ich sehr zufrieden.

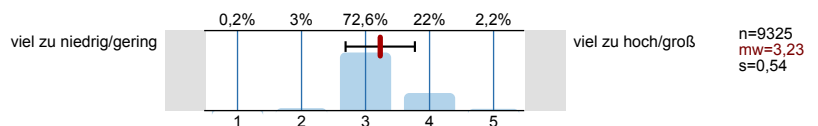


### Schwierigkeit und Umfang

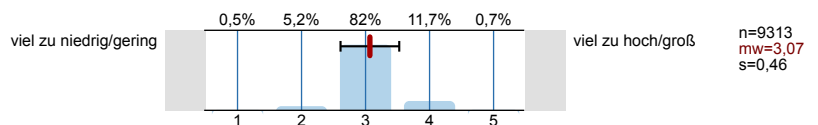
19. Die Schwierigkeit des Seminars ist:



20. Der Stoffumfang des Seminars ist:

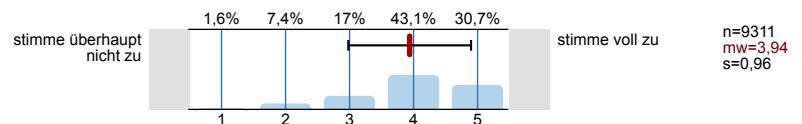


21. Das Tempo des Seminars ist:



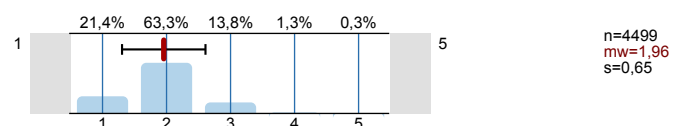
### Rahmenbedingungen

22. Mit den Rahmenbedingungen dieser Veranstaltung (Räumlichkeiten, Ausstattung, Zeiteinteilung, Temperatur-/ Geräusch-/ Lichtverhältnisse etc.) bin ich zufrieden.



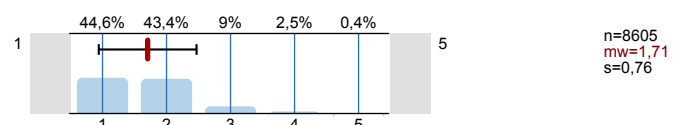
### Schulnote eigenes Referat

23. Falls Sie ein Referat gehalten haben, welche Schulnote (1-5) würden Sie sich für das Referat geben?



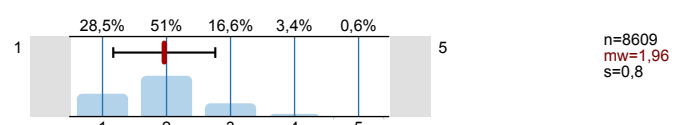
### Schulnote Dozent/in

24. Welche Schulnote (1-5) würden Sie der Dozentin/ dem Dozenten als Veranstaltungsleiter/in geben?



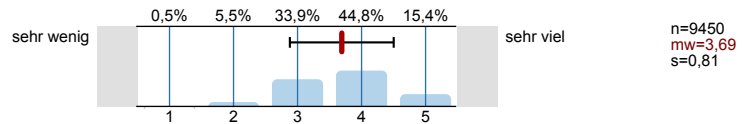
### Schulnote Veranstaltung

25. Welche Schulnote (1-5) würden Sie der Veranstaltung insgesamt geben?



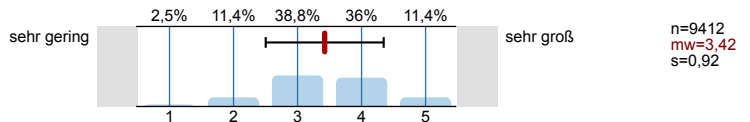
## Subjektiver Lernerfolg

26. Wie viel haben Sie in dieser Veranstaltung gelernt?



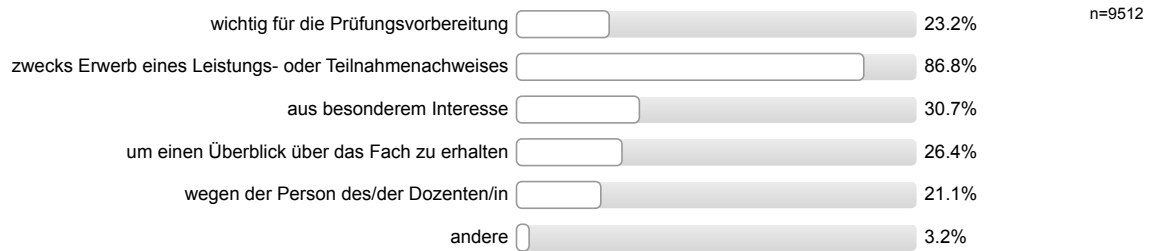
## Vorinteresse

27. Wie groß war Ihr Interesse am Veranstaltungsthema vor Beginn der Veranstaltung?



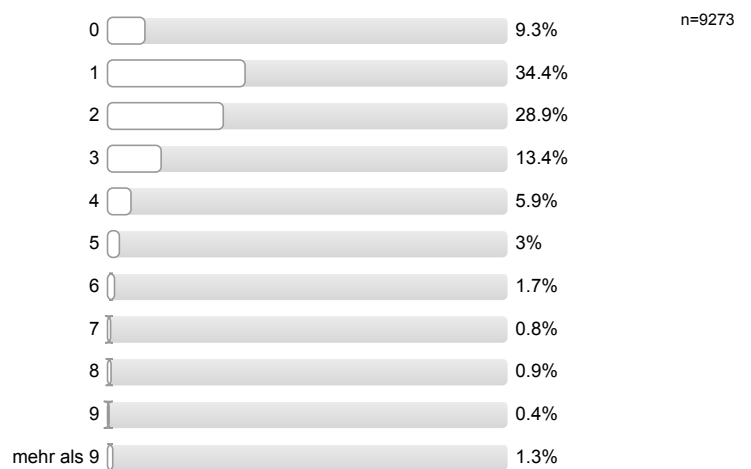
## Besuchsgründe

28. Was sind Ihre Gründe für den Besuch der Veranstaltung? (Mehrfachankreuzung möglich)



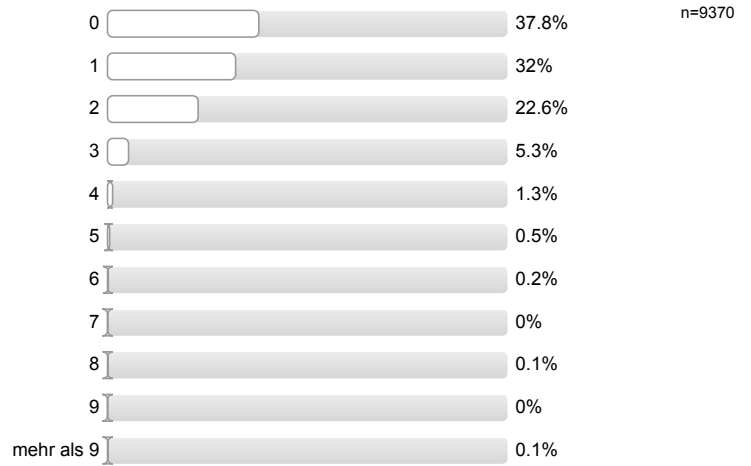
## Zeitaufwand

29. Wieviel Zeit wenden Sie im Durchschnitt pro Woche (außerhalb der Veranstaltung) für die Erarbeitung des Stoffes auf? (Angabe in Stunden; bitte runden Sie)



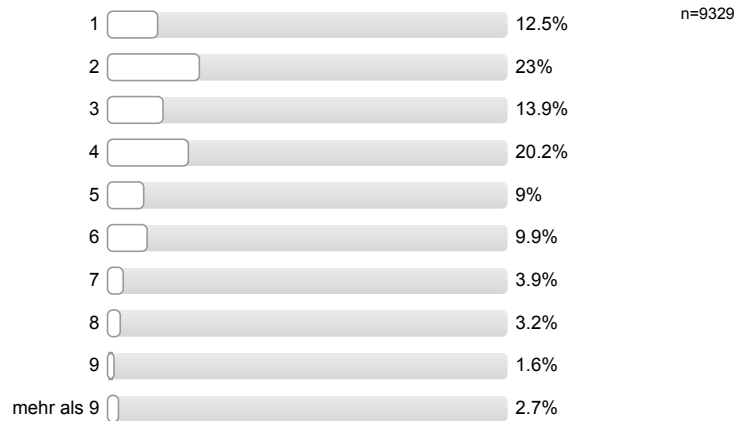
## Fehlzeiten

30. An wie vielen Sitzungen der Veranstaltung haben Sie gefehlt?



Fachsemester

31. In welchem Semester sind Sie gegenwärtig (in Ihrem Hauptfach) eingeschrieben?



Geschlecht

32. Geschlecht:

