

Statistikprogramm SPSS

Inhaltsverzeichnis

Nutzungsbedingungen.....	1
Installieren einer SPSS Netzwerk-Lizenz.....	2
Starten einer SPSS Netzwerk-Lizenz.....	6
Auflisten der lizenzierten Module.....	7
Lesen der mitgelieferten Dokumentation.....	9
Installieren einer SPSS Einzelplatz Lizenz.....	9
Häufig gestellte Fragen und Antworten.....	10
Weiterführende Links.....	11

Nutzungsbedingungen

Das Rechenzentrum der Universität Osnabrück nimmt an der Landeslizenz für das Statistikprogramm SPSS teil.

Das Rechenzentrum stellt Mitarbeitern und Studenten der Universität Osnabrück kostenlos die Programme „SPSS für Windows“ und zusätzlich „Amos für Windows“ in einer Netzwerk-Lizenz zur Verfügung.

Folgende Module sind enthalten:

- SPSS Base
- SPSS Regression Models
- SPSS Advanced Models
- SPSS Tables
- SPSS Trends
- SPSS Exact Tests
- SPSS Missing Value Analysis
- SPSS Categories
- SPSS Conjoint
- SPSS Complex Samples
- SPSS Classification Trees
- SPSS Data Preparation

- Amos
- Answer Tree
- SamplePower
- Data Entry Builder

Die einzige Komponente, die von SPSS angeboten wird, aber im Vertrag fehlt, ist „Clementine“. Diese lässt sich zur Zeit jedoch nicht integrieren. Bei Bedarf müsste also jeder selbst dieses Modul erwerben.

Die folgenden Betriebssysteme sind aufgenommen worden:

- MS Windows (einschließlich Vista)
- Apple MacOS/X

Einige der obigen Module sind jedoch nicht unter MacOS/X lauffähig. Als Sprachen stehen nun zur Verfügung:

- Deutsch
- Englisch

SPSS für MacOS/X in der Version 13 ist zur Zeit jedoch nur in Englisch verfügbar.

Lizenzen für den Einsatz auf eigenen SPSS Lizenz Servern in den Fachbereichen können zusätzlich bestellt werden, pro Lizenz und Jahr fallen hierbei Lizenzkosten von Euro 62,40 zzgl. MWSt. (Stand: September 2007) an. Der Lizenzzeitraum läuft jeweils vom 1.8. bis zum 31.7. eines Jahres.

Lizenzen für den Einsatz auf einem häuslichen Rechner können zusätzlich von Mitarbeitern und Studenten gemietet werden, pro Rechner und Jahr fallen hierbei Lizenzkosten von Euro 38,-- (Stand: September 2007) an. Der Lizenzzeitraum läuft ebenfalls jeweils vom 1.8. bis zum 31.7. eines Jahres.

Die folgende Beschreibung bezieht sich auf „SPSS für Windows, Version 15, deutsch“ und „Amos für Windows, Version 7.0“, gilt aber in ähnlicher Form auch für andere Versionen.

Installieren einer SPSS Netzwerk-Lizenz

Das Rechenzentrum stellt eine SPSS Installations-DVD mit sämtlichen Programmen zur Verfügung, die für Euro 10,-- (Stand: September 2007) im Rechenzentrum erworben werden kann. Diese Installations-DVD enthält sämtliche 7 von SPSS gelieferten CDs in jeweils einem eigenen Unterverzeichnis. Ansprechpartner für Bestellung und Kauf ist das Sekretariat des Rechenzentrums.

Alternativ können Sie die erste CD vom Software Server des Rechenzentrums herunterladen und auf Ihrem Rechner auf der Festplatte in einem geeigneten Verzeichnis entpacken. Diese erste CD enthält SPSS 15.0, deutsch, mit allen Modulen und Amos 7.0. Der Link zum Download im Hochschulnetz lautet:

<ftp://softdist.rz.uni-osnabrueck.de/spss/15/spss-15-deutsch.zip>

Legen Sie die Installations-DVD in das DVD-Laufwerk Ihres Rechners ein. Starten Sie das Programm „Windows Explorer“ über Start > Programme > Zubehör > Windows Explorer.

Die Installations-DVD besitzt folgende Verzeichnisstruktur, in der folgenden Abbildung besitzt das DVD-Laufwerk die Laufwerks-Bezeichnung E:

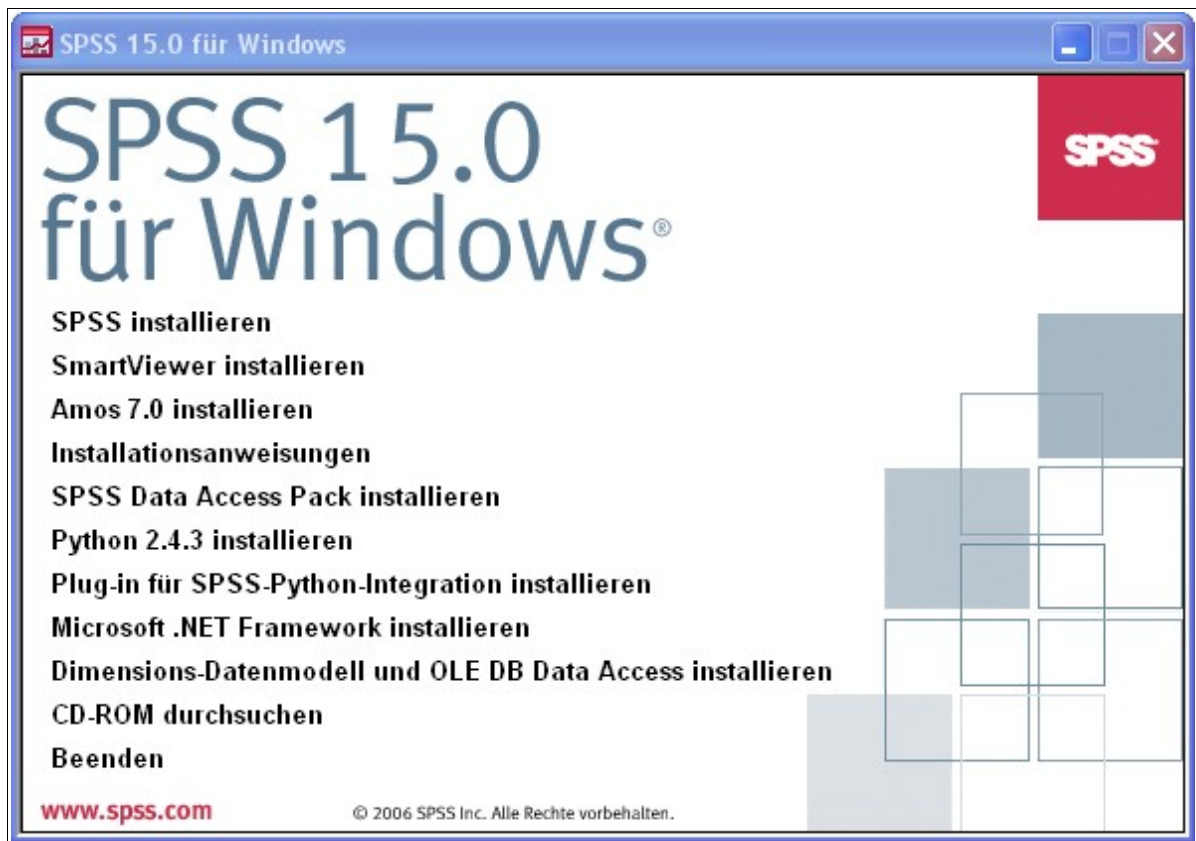
Ordner	Name	Größe	Typ	Geändert am
	SPSS Module (englisch)		Dateiordner	02.08.2007 14:20
	SPSS Module (deutsch)		Dateiordner	02.08.2007 15:24

Wechseln Sie in das Verzeichnis E:\SPSS Module (deutsch)\SPSS Module (15.0 einschl. Amos 7.0) auf der Installations-DVD; ersetzen Sie hierbei den Buchstaben E: durch den Buchstaben, der dem DVD-Laufwerk auf Ihrem Rechner zugeordnet ist.

Ordner	Name	Größe	Typ	Geändert am
	setup.exe	612 KB	Anwendung	22.11.2006 22:20
	readme.doc	108 KB	Microsoft Word-Dok...	01.12.2006 16:02
	msvcr71.dll	340 KB	Programmbibliothek	08.03.2004 22:54
	autorun.inf	3 KB	Setup-Informationen	03.10.2006 15:55
	viewer		Dateiordner	02.08.2007 15:39
	spss-python integration plug-in		Dateiordner	02.08.2007 15:39
	SPSS Products and Services		Dateiordner	02.08.2007 15:39
	spss		Dateiordner	02.08.2007 15:38
	sentinel		Dateiordner	02.08.2007 15:37
	python 2.4.3		Dateiordner	02.08.2007 15:37
	microsoft data access pack		Dateiordner	02.08.2007 15:37
	installation documents		Dateiordner	02.08.2007 15:37

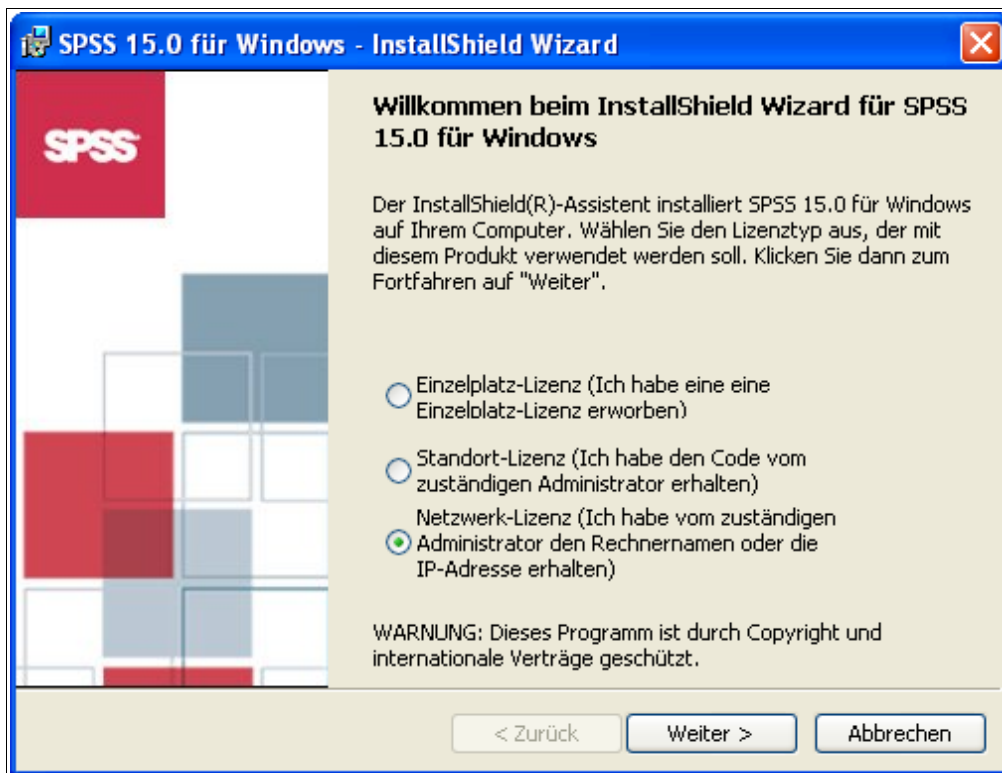
Starten Sie in diesem Verzeichnis das Installationsprogramm von SPSS für Windows, Version 15, durch Klicken auf die Datei „setup.exe“ und wählen Sie im Start-Menü den Menüpunkt „SPSS installieren“.

Das folgende Haupt-Menü wird angezeigt:



Folgen Sie nun den Anweisungen des Installationsprogramms und wählen Sie nach jedem Schritt die Schaltfläche „Weiter“.

Wählen Sie zunächst die Installationsart „Netzwerk-Lizenz“ entsprechend der folgenden Abbildung:



Geben Sie für den SPSS Lizenz Server der Universität Osnabrück folgenden Wert „license.serv.uni-osnabrueck.de“ ein und klicken Sie danach auf „Festlegen“:



Wählen Sie als Programm-Verzeichnis „C:\Programme\SPSS“ und klicken Sie anschließend auf „Installieren“. Nach einiger Zeit ist SPSS auf Ihrem Rechner voll-

ständig installiert.



Beenden die Installation über die Schaltfläche „OK“.

Installieren Sie ggf. zusätzlich das Programm „Amos für Windows“. Nutzen Sie hierfür im Haupt-Menü den Menüpunkt „Amos installieren“.

Starten einer SPSS Netzwerk-Lizenz

Nach erfolgreicher Installation befindet sich SPSS im Verzeichnis C:\Programme\SPSS und steht über den folgenden Menüpunkt zur Verfügung:

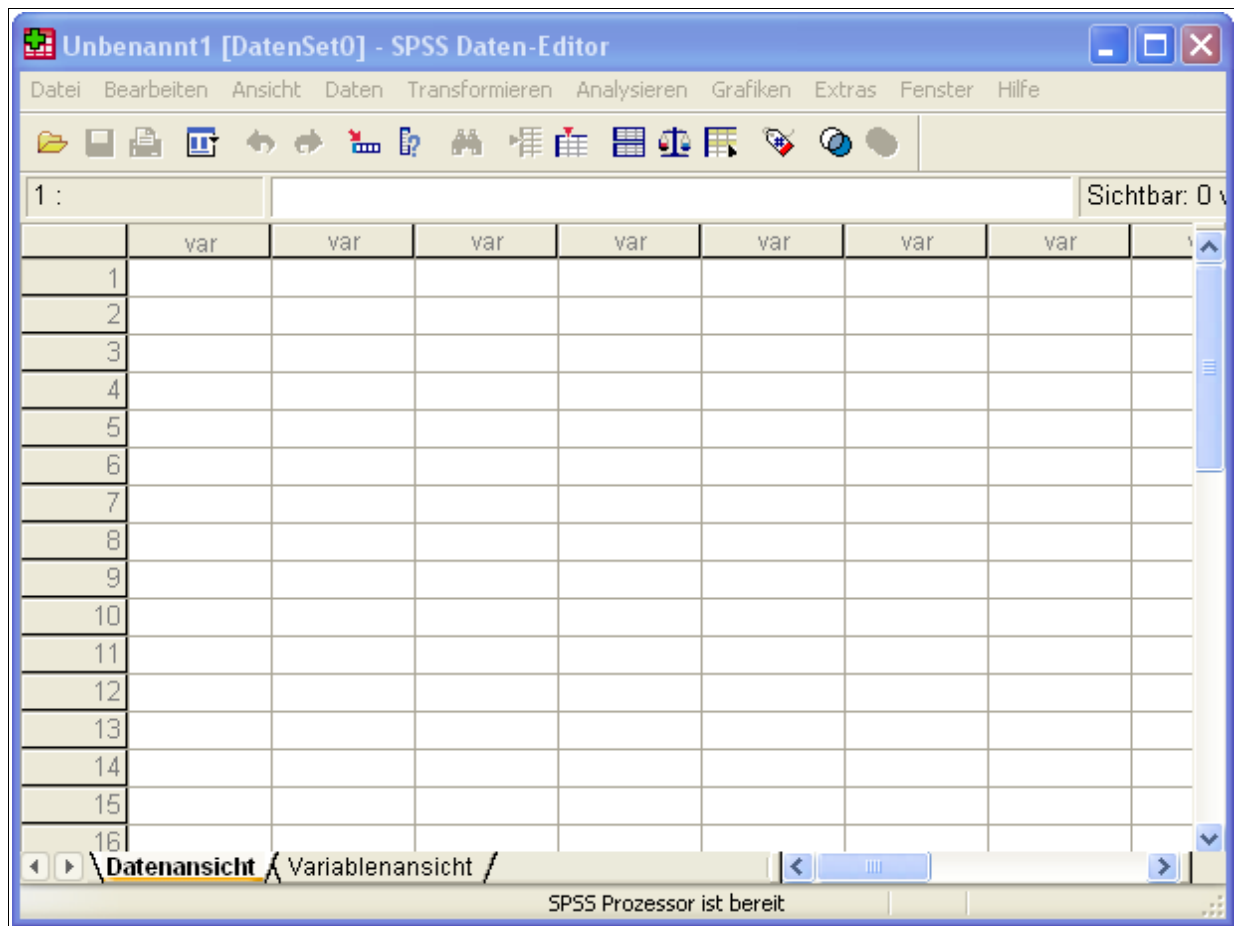
Start > Programme > SPSS für Windows > SPSS 15 für Windows

Mobile Lizenzen werden auf dem SPSS Lizenz Manager des Rechenzentrums NICHT angeboten. Sie erhalten deshalb beim Aufrufen des Menüpunktes „SPSS für Windows, Commuter Lizenz (Mobile Client)“ eine Fehlermeldung, dass keine mobilen Lizenzen zur Verfügung stehen.

Starten Sie SPSS über den zuvor genannten Menüpunkt.

Das SPSS Programm nimmt Kontakt zum SPSS Lizenz Manager auf und ruft eine freie Lizenz für diesen Rechner ab.

Beachten Sie, dass Sie eine permanente Verbindung zum Hochschulnetz benötigen und dass Sie bei Nutzung einer Personal Firewall ggf. den Port 5093 freigeben müssen.



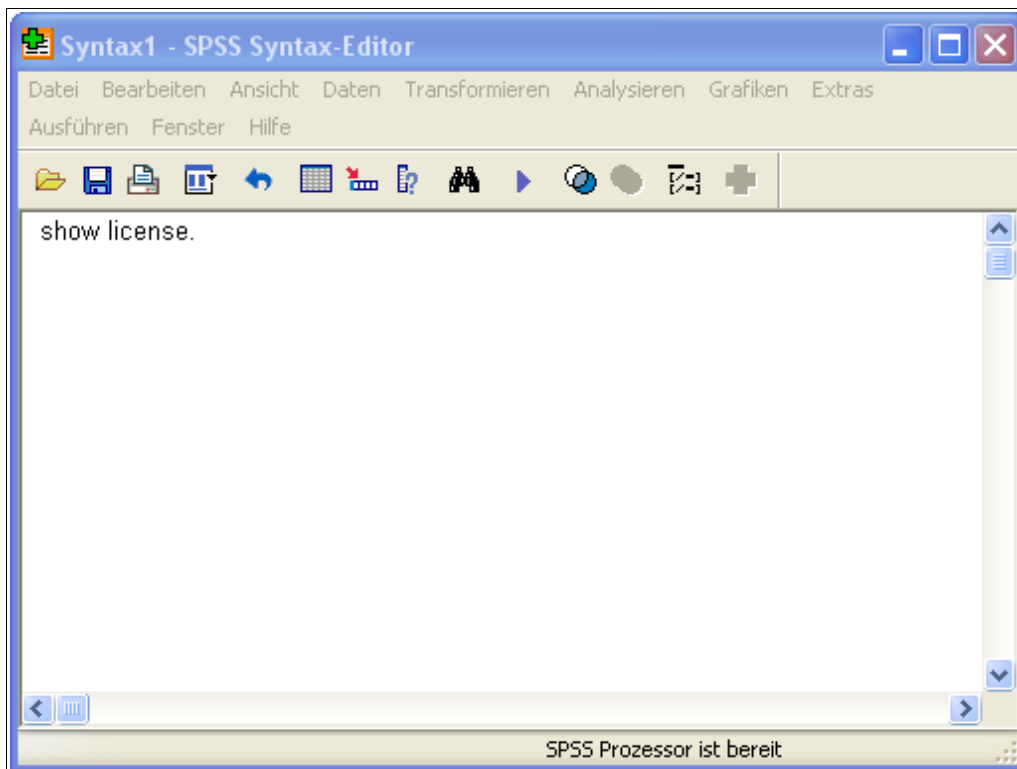
Sie können wie gewohnt mit Ihren statistischen Berechnungen beginnen.

Falls alle Lizenzen beim SPSS Lizenz Manager ausgebucht sind, müssen Sie so lange warten, bis wieder eine Lizenz von einem anderen Client Rechner freigegeben worden ist.

Auflisten der lizenzierten Module

Laden Sie innerhalb von SPSS ein neues Syntax-Fenster.

Verwenden Sie hierzu den Menüpunkt „Datei > Neu > Syntax“. Geben Sie dort das Kommando „show license.“ ein. Vergessen Sie dabei nicht den abschließenden Punkt.



Klicken Sie auf „Ausführen > Alles“. Sie erhalten dann eine Auflistung der lizenzierten Module:

→ SHOW

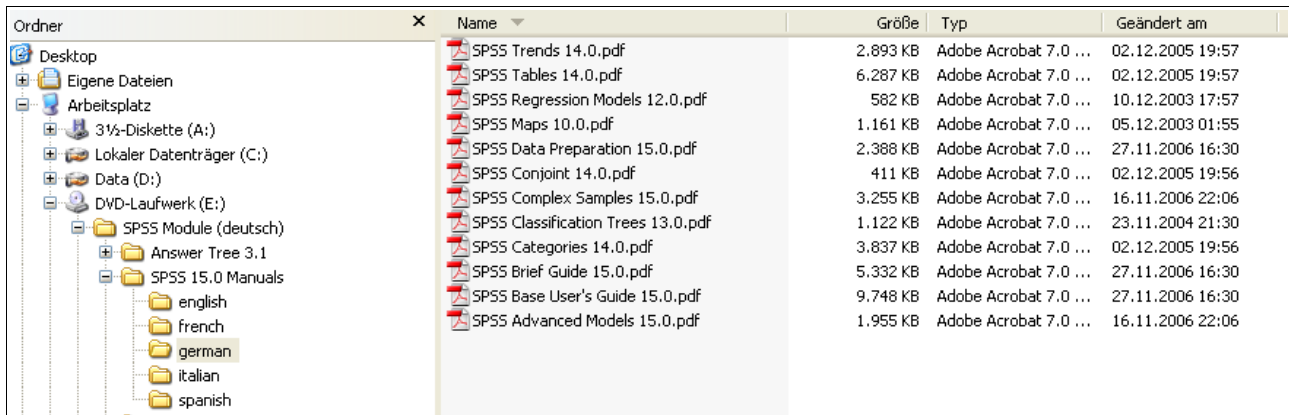
[DataSet0]

Lizenz

Komponente	Verfallsdatum	Maximale Anzahl von Benutzern	Höchste zulässige Versionsnummer
Base	01-AUG-2008	50	15,0
Regression Models	01-AUG-2008	50	15,0
Advanced Models	01-AUG-2008	50	15,0
Tables	01-AUG-2008	50	15,0
Classic Trends	01-AUG-2008	50	15,0
Categories	01-AUG-2008	50	15,0
ExactTest	01-AUG-2008	50	15,0
MVA	01-AUG-2008	50	15,0
Conjoint	01-AUG-2008	50	15,0
Custom Tables	01-AUG-2008	50	15,0
Complex Samples	01-AUG-2008	50	15,0
Classification Trees	01-AUG-2008	50	15,0
ValidateData	01-AUG-2008	50	15,0
Trends	01-AUG-2008	50	15,0

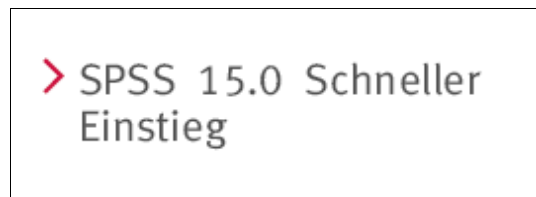
Lesen der mitgelieferten Dokumentation

Die Installations-DVD enthält ein Verzeichnis „SPSS 15.0 Manuals“ mit sämtlichen Handbüchern zu SPSS im Adobe Acrobat PDF Format. Sie benötigen den kostenlosen Adobe Acrobat Reader zum Lesen der SPSS Handbücher.



Ordner	Name	Größe	Typ	Geändert am
Desktop	SPSS Trends 14.0.pdf	2.893 KB	Adobe Acrobat 7.0 ...	02.12.2005 19:57
Eigene Dateien	SPSS Tables 14.0.pdf	6.287 KB	Adobe Acrobat 7.0 ...	02.12.2005 19:57
Arbeitsplatz	SPSS Regression Models 12.0.pdf	582 KB	Adobe Acrobat 7.0 ...	10.12.2003 17:57
3 1/2-Diskette (A:)	SPSS Maps 10.0.pdf	1.161 KB	Adobe Acrobat 7.0 ...	05.12.2003 01:55
Lokaler Datenträger (C:)	SPSS Data Preparation 15.0.pdf	2.368 KB	Adobe Acrobat 7.0 ...	27.11.2006 16:30
Data (D:)	SPSS Conjoint 14.0.pdf	411 KB	Adobe Acrobat 7.0 ...	02.12.2005 19:56
DVD-Laufwerk (E:)	SPSS Complex Samples 15.0.pdf	3.255 KB	Adobe Acrobat 7.0 ...	16.11.2006 22:06
SPSS Module (deutsch)	SPSS Classification Trees 13.0.pdf	1.122 KB	Adobe Acrobat 7.0 ...	23.11.2004 21:30
Answer Tree 3.1	SPSS Categories 14.0.pdf	3.837 KB	Adobe Acrobat 7.0 ...	02.12.2005 19:56
SPSS 15.0 Manuals	SPSS Brief Guide 15.0.pdf	5.332 KB	Adobe Acrobat 7.0 ...	27.11.2006 16:30
english	SPSS Base User's Guide 15.0.pdf	9.748 KB	Adobe Acrobat 7.0 ...	27.11.2006 16:30
french	SPSS Advanced Models 15.0.pdf	1.955 KB	Adobe Acrobat 7.0 ...	16.11.2006 22:06
german				
italian				
spanish				

Für den Einstieg in SPSS für Windows ist das folgende Handbuch „SPSS Brief Guide 15.0.pdf“ (trotz der englischen Dateibezeichnung mit deutschem Inhalt) empfehlenswert:



Die vollständige Beschreibung der SPSS Syntax (spssbase.pdf) finden Sie im Menüsystem unter:

Hilfe > Command Syntax Reference

Die SPSS Handbücher stehen auch zum Download zur Verfügung (lokaler Mirror, nur im Hochschulnetz):

<ftp://softdist.rz.uni-osnabrueck.de/spss/Handbuecher>

Installieren einer SPSS Einzelplatz Lizenz

Eine Einzelplatz-Lizenz kann beim Rechenzentrum erworben werden, ist für jeweils ein Jahr gültig und kann auf genau einem Rechner installiert werden. Ansprechpartner für Bestellung und Kauf einer Einzelplatz-Lizenz ist das Sekretariat des Rechenzentrums.

Die Einzelplatz-Lizenz ist ortsunabhängig, kann also z.B. während einer Zugfahrt oder einer Konferenz genutzt werden.

Sie erhalten gegen Barzahlung bzw. gegen Rechnung (nur Mitarbeiter) vom Re-

chenzentrum einen Aktivierungscode (A-Code), den Sie während der Installation der Einzelplatz-Lizenz eingeben müssen. Während der Installation sollte eine Verbindung zum Internet bestehen, damit der Lizenzcode automatisch auf Ihren Rechner überspielt werden kann.

Starten Sie das SPSS Installationsprogramm wie oben beschrieben und wählen Sie als Installationsart „Einzelplatz-Lizenz“. Folgen Sie nun den Anweisungen des Installationsprogramms.

Häufig gestellte Fragen und Antworten

Frage:

Gibt es eine Download Version von SPSS Version für Windows?

Antwort:

Ja, die Download Version enthält allerdings nur die erste von insgesamt 7 CDs. Der Download ist nur im Hochschulnetz möglich.

Frage:

Gibt es eine SPSS Version für Mac?

Antwort:

Es gibt zur Zeit nur SPSS 13 für PowerPC-basierte Macs.

Frage:

Wo finde ich Updates für SPSS?

Antwort:

Melden Sie sich im Support-Bereich von SPSS (siehe unten) mit Benutzerkennung und Passwort „guest“ an. Sie können dort die neuesten Updates für SPSS herunterladen.

Frage:

Wie kann ich SPSS unter Windows Vista nutzen?

Antwort:

Laden Sie den SPSS Hotfix für Vista aus dem Support-Bereich von SPSS herunter und installieren Sie ihn gemäß der Anleitung.

Frage:

Wie kann ich im Funk-LAN des Hochschulnetzes auf den SPSS Lizenz Server zugreifen?

Antwort:

Der Zugriff auf den SPSS Lizenz Server aus dem Funk-LAN ist nicht möglich.

Frage:

Kann ich eine Netzwerk-Lizenz als Commuter Lizenz verwenden (mobile Lizenz)?

Antwort:

Mobile Lizenzen stehen auf dem SPSS Lizenz Manager des Rechenzentrums NICHT zur Verfügung.

Frage:

Was ist ein Lock-Code bei einer Einzelplatz-Lizenz? Warum ändert sich der Lock-Code bei Formatierung oder beim Einbau einer neuen Festplatte?

Antwort:

Der Lock Code kennzeichnet eindeutig die Festplatte eines Rechners. Sie erhalten den Lock-Code Ihrer Festplatte, wenn Sie den Lizenz-Autorisierungs-Assistenten starten, den Menüpunkt via Telefon "anklicken" und auf weiter gehen. Alternativ können Sie das Programm „echoid.exe“ im SPSS Programmverzeichnis zum Anzeigen des Lock-Codes verwenden.

Weiterführende Links

Heimatseite von SPSS
<http://www.spss.com>

SPSS Support (Login: guest/guest):
<http://www.spss.com/de/support/index.htm>

Download SPSS 15 für Windows (lokaler Mirror, nur im Hochschulnetz):
<ftp://softdist.rz.uni-osnabrueck.de/spss/15>

SPSS Handbücher (lokaler Mirror, nur im Hochschulnetz):
<ftp://softdist.rz.uni-osnabrueck.de/spss/Handbuecher>

Wenden Sie sich mit weiteren Fragen und Anregungen an:

beratung@rz.uni-osnabrueck.de